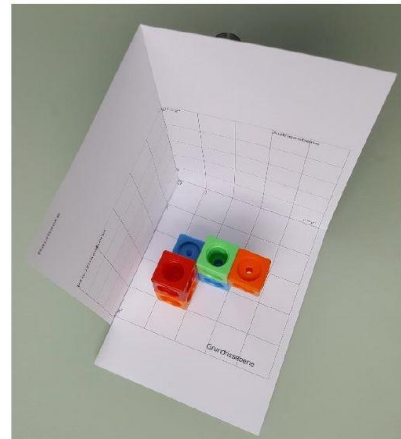
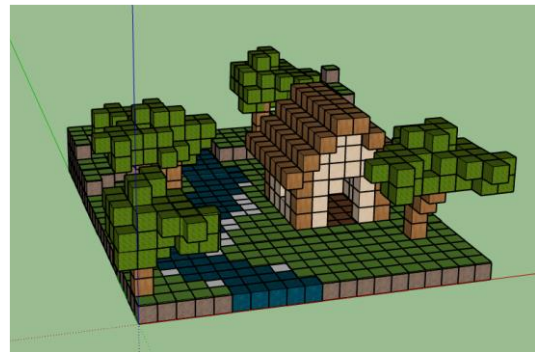


Wahlpflichtfach GZ / TZ

Das Wahlpflichtfach GZ/TZ umfasst die Bereiche "Geometrisches Zeichnen" und "Technisches Zeichnen". In der 3. Klasse erwerben die Schülerinnen und Schüler grundlegende Fertigkeiten im geometrischen Zeichnen, wobei besonderer Wert auf präzises und ordentliches Arbeiten gelegt wird. Sie werden mit grundlegenden Werkzeugen und den Haupttrissen vertraut gemacht und üben das Raumvorstellungsvermögen. Mit der Zeit werden die Zeichnungen und Projekte anspruchsvoller.



In der 4. Klasse arbeiten die Schülerinnen und Schüler im Fach "Technisches Zeichnen" mit ihren eigenen Laptops. Der Schwerpunkt liegt darauf, verschiedene Konstruktionsmethoden mithilfe von zwei verschiedenen Software-Lösungen zu erlernen. An unserer Schule nutzen



wir für das Technische Zeichnen die Programme SketchUp for Schools und Autocad, die beide im Schulbetrieb kostenlos sind und unterschiedliche Ansätze bieten. Dies ermöglicht den Schüler:innen einen Einblick in verschiedene Aspekte der technischen Konstruktion. Die Herausforderung steigt im Laufe des Jahres mit der Komplexität der Aufgaben, von einfachen Formen bis hin zu komplexen Strukturen.

Beide Teilbereiche (GZ und TZ) legen eine solide Grundlage für die Gestaltung technischer Konstruktionen. Die erworbenen Fähigkeiten sind nicht nur in technischen Schulen, sondern auch in vielen Berufen von großer Bedeutung und sollen den Schüler:innen auf ihrem weiteren Bildungsweg zugutekommen.

